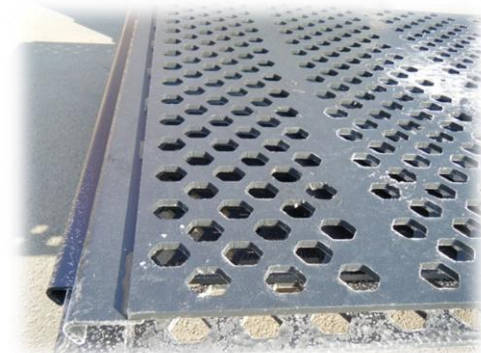
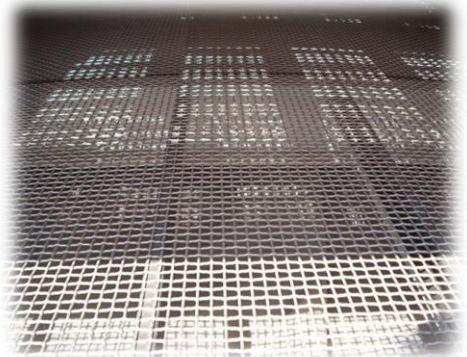
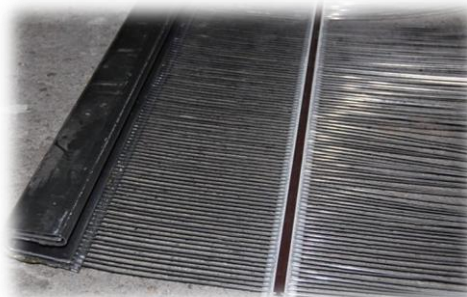
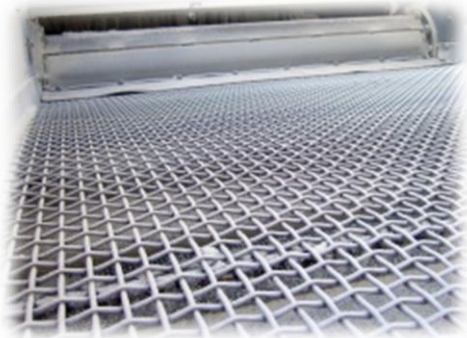


Drátěná síta



Strunová síta

Vyznačují se vynikající odolností vůči ucpávání, především u vlhkého materiálu a prosévání s podélným výpletem.

Podpěry v sítu mohou být plastové nebo kovové, nasazované na trubku nebo plochý profil.

Rozměry:

- průměr drátu 0,65 až 1,5 mm
- šířka štěrbin 2 až 8 mm
- šířka až 1800 mm

Síta pletená se čtvercovými oky

Vyznačují se lehkou konstrukcí a vysokým prosevem. Zhotovené z tenkých drátů ve vztahu k velikosti oka. Odolné proti ucpávání.

Rozměry:

- průměr drátu 1,4 až 8 mm
- rozměr strany oka 6 až 100 mm
- šířka síta v arších do 5 bm
- délka síta v rolích do 25 bm

Síto pletené štěrbinové s obdélníkovými oky

Vyznačuje se zvětšenou odolností proti ucpávání, především u vlhkého materiálu.

Velká účinnost ve srovnání se síty s čtvercovými oky. Nejlepšího prosevu je dosahováno při podélném natahování, lze používat u příčného natahování.

Rozměry:

- průměr drátu 1,4 až 5,5 mm
- rozměr strany oka od 2 do 200 mm
- šířka až 2000 mm
- délka síta v arších do 5 bm
- délka síta v rolích do 225 bm

Síta pletená se čtvercovými oky

Vyznačují se velkou pevností výpletu, odolností vůči roztahování, optimální účinností a dlouhou životností.

Rozměry:

- průměr drátu 1,4 až 8 mm
- rozměr strany oka 1,8 až 32 mm
- šířka až 2000 mm
- délka síta v arších do 5 bm
- délka síta v rolích do 25 bm

Harfová síta

Harfová síta z pružinového drátu jsou hlavní částí vibračních třidičů používaných ke klasifikaci obtížně prosívatelných produktů ve zpracovatelských závodech rostlinné výroby. Zvláštní použití mají zejména pro nízké hranice prosívání. Díky vibračním vlastním drátů nastupuje efekt samočištění, vysoký výkon a také vysoká přesnost prosívání zrn. Mohou být užívány také v jiných hospodářských odvětvích (mimo povrchovou těžbu) k prosívání sypkých materiálů vyžadujících granulometrickou klasifikaci.

Harfová síta nabízíme výhradně v kované verzi s háčky pro příčné a podélné natažení. Síta jsou vyrobeny z kvalitních uhlíkových odolných materiálů, nekorozivních.

Prstová síta

Prstová síta jsou určena k rozdělování materiálů, které jsou velmi obtížné k prosévání. Použití nacházejí při rozdělování hlíny od materiálu určeného k dalšímu zpracování, používána jsou rovněž k recyklaci.

Výhodami těchto prstových sít jsou: vysoký výkon při samočištění díky vlastním vibracím prutů vyrobených z kulatých drátů z oděruodolného kovu, na jednom konci gumovou nebo PUR koncovkou.

Rozsah štěrbin:

25 – 150 mm

Průměry používaných prutů:

10-30 mm

Svařovaná síta

Svařovaná síta se čtvercovými nebo obdélníkovými mřížkami jsou nejčastěji používána k prosévání sypkých materiálů, zejména velkých zrnitých částí krmiva, odpovídající vstupní klasifikaci, vyrobené jsou z drátů s kulatým profilem, dráty jsou ve všech místech překřížení svařené.

Jsou charakteristické stabilitou mřížek, dlouhou životností, malou tendencí k zaklínění a přesnou segregací. Síta jsou velmi těžké konstrukce a mají hladký horní povrch (dráty jsou vždy rovnoběžné se směrem prosévaného krmiva). Síta jsou vyráběna výhradně z manganové oceli.

Velikost mřížek: 30 - 150 mm

Průměr drátu: Ø 10 - 22 mm

Háčky: vyrobeny z desky o tloušťce 4 mm

Pálená nebo perforovaná síta

Tato síta vznikají ve výsledku mechanické perforace desky. Touto metodou je možné docílit různých tvarů mřížek, a jejich rozložení na povrchu je možné v mnoha konfiguracích. Nejčastěji používaná síta mají kulaté mřížky (válcovité), čtvercové nebo podélné. Možností je také vyrobení mřížek se speciálními tvary dle přání klienta.

Perforovaná síta jsou používána k selekci sypkých materiálů.

Jsou charakteristické vysokou mechanickou životností během prosívání a dlouhou životností používání